

Club de la
URETRA

SOSPECHA DE ESTRECHEZ URETRAL

EN TODO VARÓN CON DIFICULTAD MICCIONAL SIEMPRE HAY QUE DESCARTARLO DIRIGIDAMENTE

DIAGNÓSTICO DIFERENCIAL

PROBLEMA FUNCIONAL

Vejiga hipoactiva

Disinergia vesicoesfinteriana

Obstrucción cuello vesical primaria

PROBLEMA ANATÓMICO

Obstrucción prostática

Estrechez/estenosis uretral

ANAMNESIS

PREGUNTAS CLAVES

SOSPECHA: dificultad miccional

ETIOLOGÍA:

Congénito: Hipospadias

Adquirido: Trauma, cirugía, radiación, cateterismos, ITS...

TIEMPO: ¿Cuándo fue el accidente, cirugía, procedimiento? ¿Cuándo comenzó con dificultad miccional?

DERIVACIÓN URINARIA: ¿lleva sonda uretral o cistostomía?

MICCIÓN: ¿Sale orina por la uretra?

COMPLEJO ESFINTERIANO: ¿Está operado de la próstata?

FUNCIÓN ERÉCTIL: ¿Tiene disfunción eréctil?

EXÁMEN FÍSICO

- ¿Cirugías previas?: hipospadias multioperados, colgajos
- ¿Cordón fibroso?
- ¿Circuncisión?
- ¿Liquen escleroso?
- Calidad del prepucio
- Globo vesical



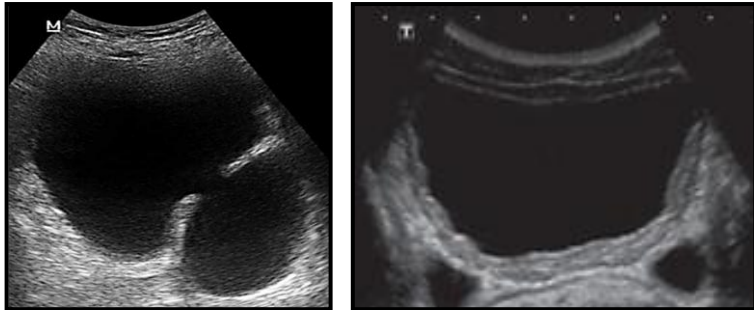
EXÁMENES COMPLEMENTARIOS

- Ecografía renal y vesicoprostática
- Uroflujometría: No invasiva
- Uretrocistoscopia: Flexible o rígida
- **Uretrocistografía: Exámen Clave**
- Ecografía peniana: Estrechez uretra anterior
- RM: Casos complejos

ECOGRAFÍA



Ectasia bilateral



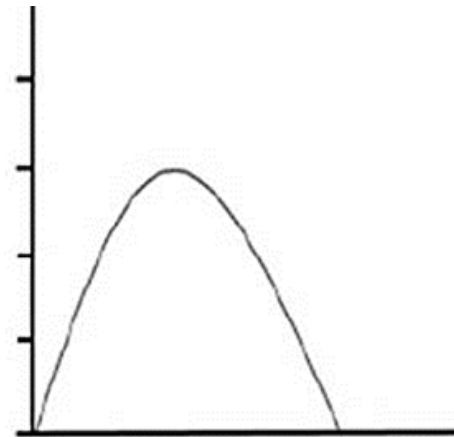
Vejiga de lucha
Residuo postmiccional elevado

UROFLUJOMETRÍA

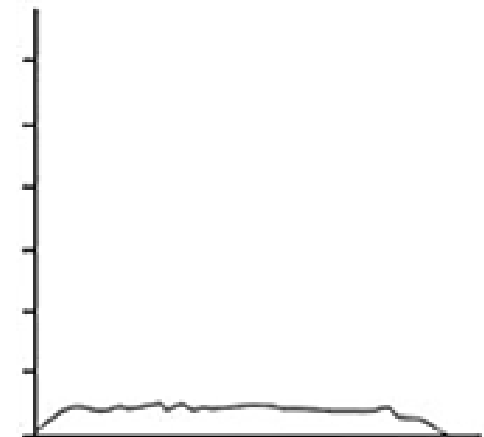
Examen no invasivo

Volumen miccional por unidad de tiempo (ml/sg)

Gráfica en meseta



Curva acampanada
Normal



Curva en meseta
Estrechez/estenosis uretral

URETROSCOPIA



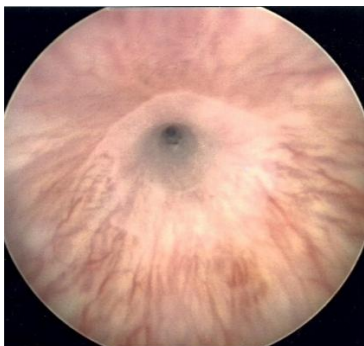
Anillo blando



Mucosa pálida



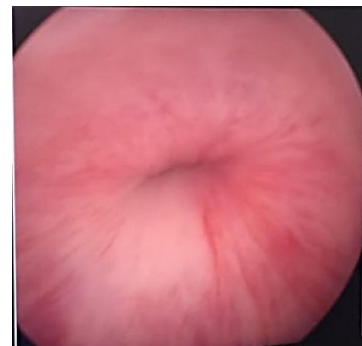
Fibrosis +++



Ocupación 90% luz

Evaluación:

- Confirma estrechez
- Extremo distal
- Grado de fibrosis
- Mucosa uretral
- Ocupación de luz uretral
- Competencia esfinteriana



Esfínter

URETROCISTOGRAFÍA

- Examen clave
- Idealmente realizada por el urólogo
- Protección radiológica
- Fase retrógrada y fase miccional
- Datos: Distensibilidad de la uretra

Localización y longitud

Obliterativa/no obliterativa

Lesión parcial/completa (trauma)

Continencia del cuello vesical



BIBLIOGRAFÍA

- **EAU Guidelines.** Edn. presented at the EAU Annual Congress Madrid 2025. ISBN 978-94-92671-29-5. <http://uroweb.org/guidelines/compilations-of-all-guidelines/>
- Wessells H, Morey A, Vanni A, Rahimi L, Souter L. **Urethral stricture disease guideline** amendment (2023). J Urol. 2023;210(1):64-71.
- Alvaro A. Saavedra and Keith F. Rourke (2020). **Clinical Presentation and Diagnostic Evaluation of Male Urethral Stricture.** In book: Textbook of Male Genitourethral Reconstruction (pp.45-65). doi:[10.1007/978-3-030-21447-0_5](https://doi.org/10.1007/978-3-030-21447-0_5)
- Mikolaj F, Karolina M, Oliwia K et al (2021). **Retrograde urethrography, sonourethrography and magnetic resonance urethrography in evaluation of male urethral strictures. Should the novel methods become the new standard in radiological diagnosis of urethral stricture disease?** Int Urol Nephrol;53(12):2423-2435. doi: 10.1007/s11255-021-02994-5.
- Morel-Journal N, Neuville P, Fourel M et al (2024). **Diagnosis and evaluation of anterior and posterior urethral stenosis in men: Clinical and radiological aspects.** Fr J Urol;34(11):102721. doi: 10.1016/j.fjurol.2024.102721.