



Club de la  
**URETRA**

**URETRICISTOGRAFÍA MASCULINA:  
¿cómo optimizar las imágenes?**

# ASEGURAR LA DESPROYECCIÓN DE LA PELVIS



## PELVIS EN ANTEROPOSTERIOR

Trayecto uretral: incompleto

La estrechez no se identifica correctamente



## PELVIS DESPROYECTADA

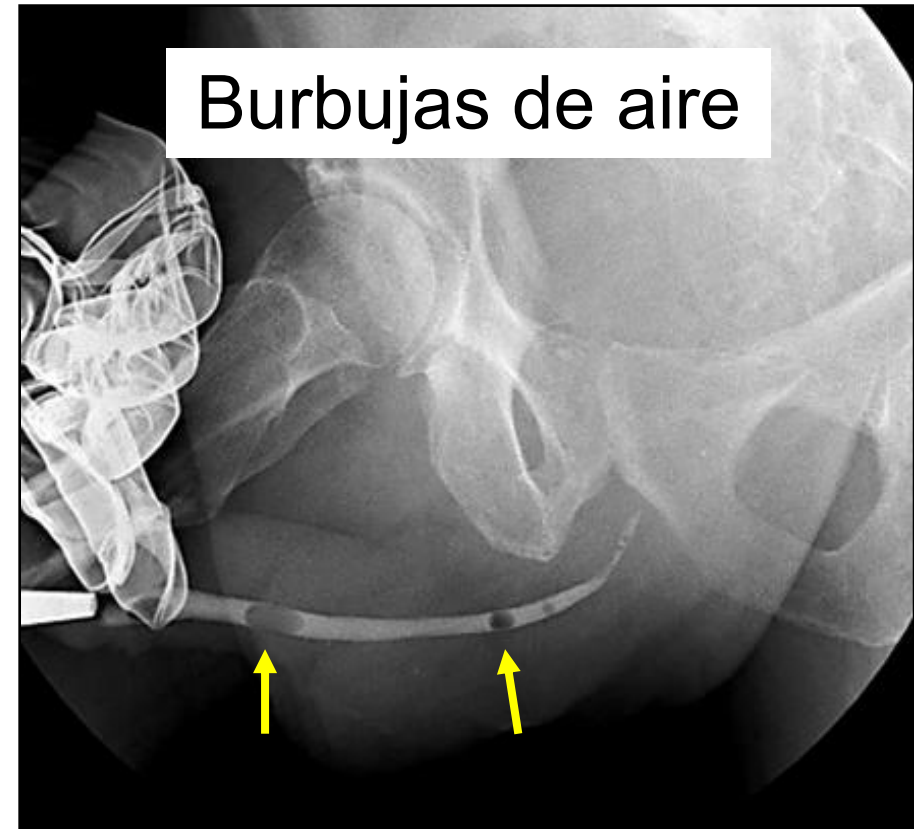
Trayecto uretral: completo

La estrechez se identifica correctamente



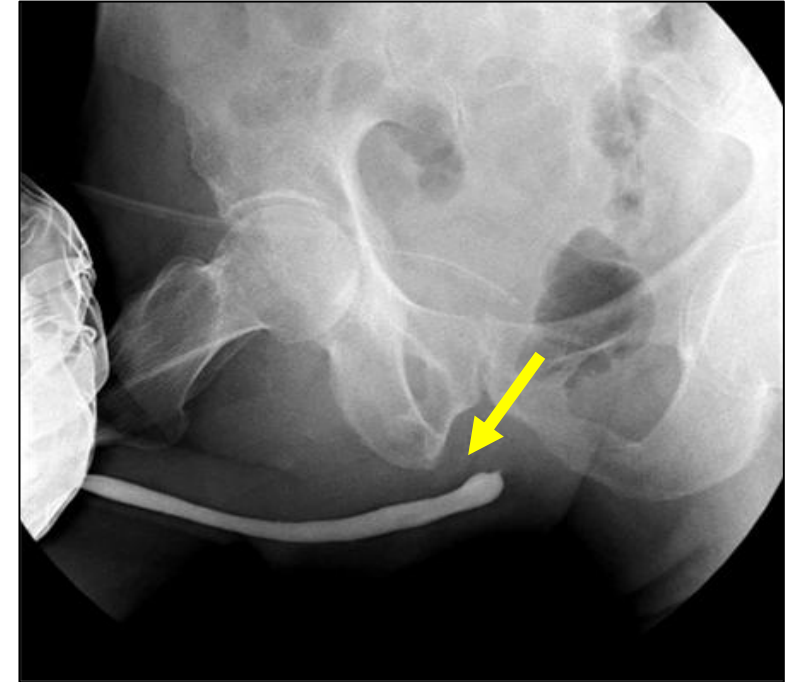
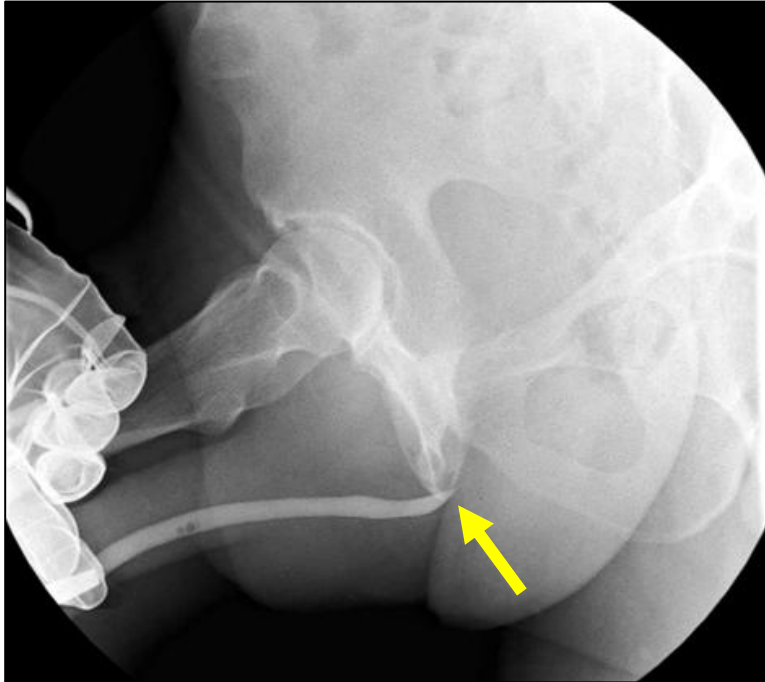


Una acodadura de la uretra, por falta de tracción pueden dar una imagen dudosa de estrechez en el segmento penobulbar  
**¿Cómo se corrige?** Tracción del pene



Una burbuja de aire puede dar una falsa imagen de lesión uretral por defecto de relleno, ej. litiasis.  
**¿Cómo se corrige?** Purgar la jeringa antes de la inyección retrógrada

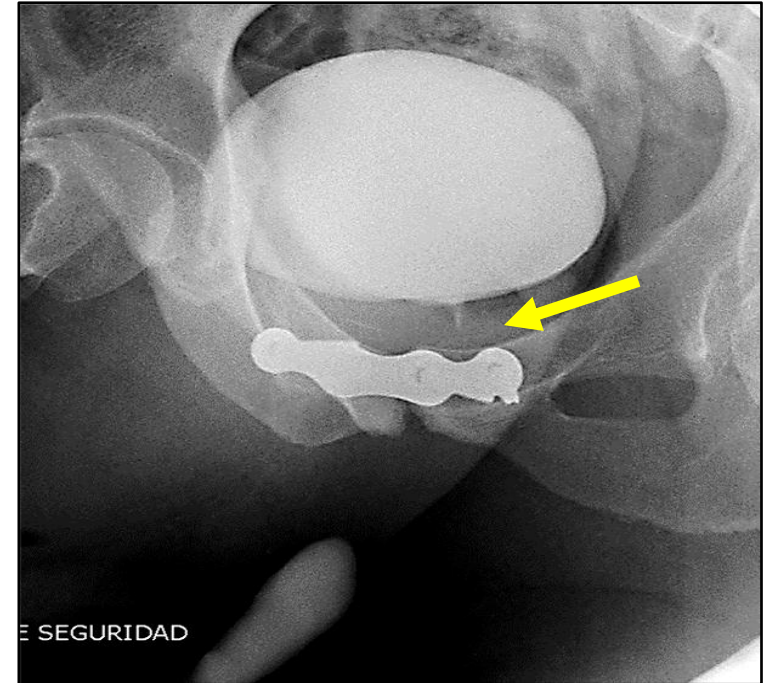
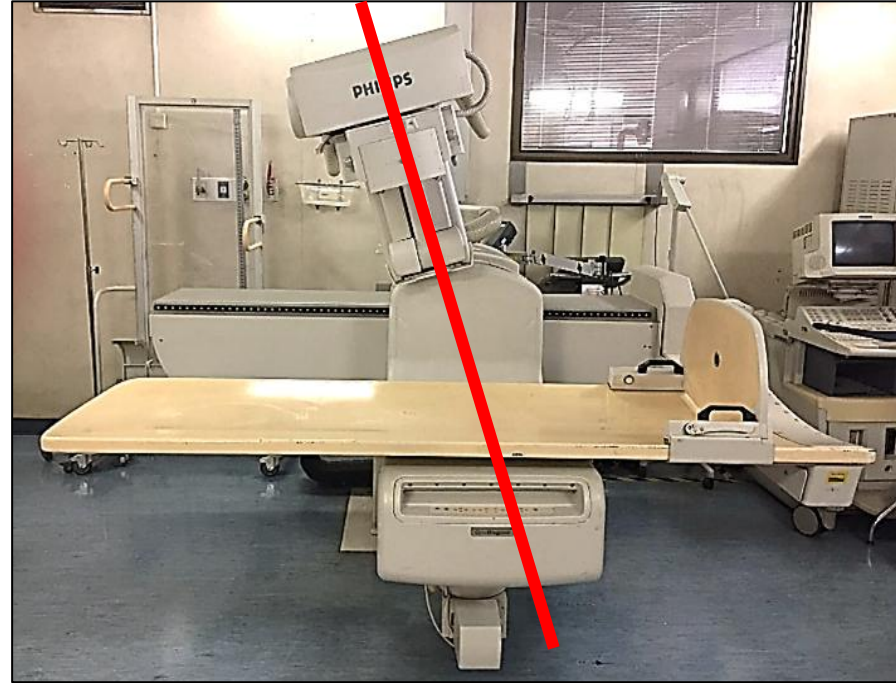
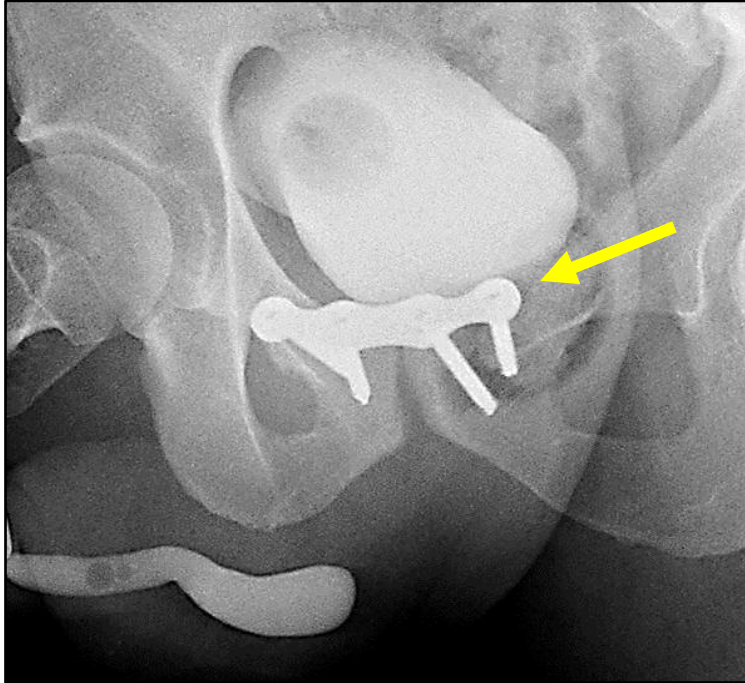
# INTERPOSICIÓN DEL ISQUIÓN



Angulación podálica del arco en C en 20-30°

- Permite ver la uretra bulbar sin interposición ósea
- Útil en la fase retrógrada

# OSTEOSÍNTESIS PUBIANA



Angulación podálica del arco en C en 20-30º

- Facilita ver el cuello vesical
- Útil en la fase miccional

## BIBLIOGRAFÍA

- **EAU Guidelines.** Edn. presented at the EAU Annual Congress Madrid 2025. ISBN 978-94-92671-29-5. <http://uroweb.org/guidelines/compilations-of-all-guidelines/>
- Wessells H, Morey A, Vanni A, Rahimi L, Souter L. **Urethral stricture disease guideline** amendment (2023). J Urol. 2023;210(1):64-71.
- Freitas PS, Alves AS, Correia PS, Dias JL. **Urethrocytography: a guide for urological surgery?** Diagn Interv Radiol. 2023 Jan 31;29(1):9-17. doi: 10.5152/dir.2022.21640.
- Velarde, L., Gómez, R (2021). **Traumatic Urethral Injuries.** A Clinical Guide to Urologic Emergencies, First Edition. Edited by Hunter Wessells, Shigeo Horie, and Reynaldo Guillermo Gómez. 2021 John Wiley & Sons Ltd. Published 2021 by John Wiley & Sons Ltd.