

Club de la **URETRA**

Imágenes pertenecientes a los archivos del Hospital del Trabajador y SUNY Upstate Medical University

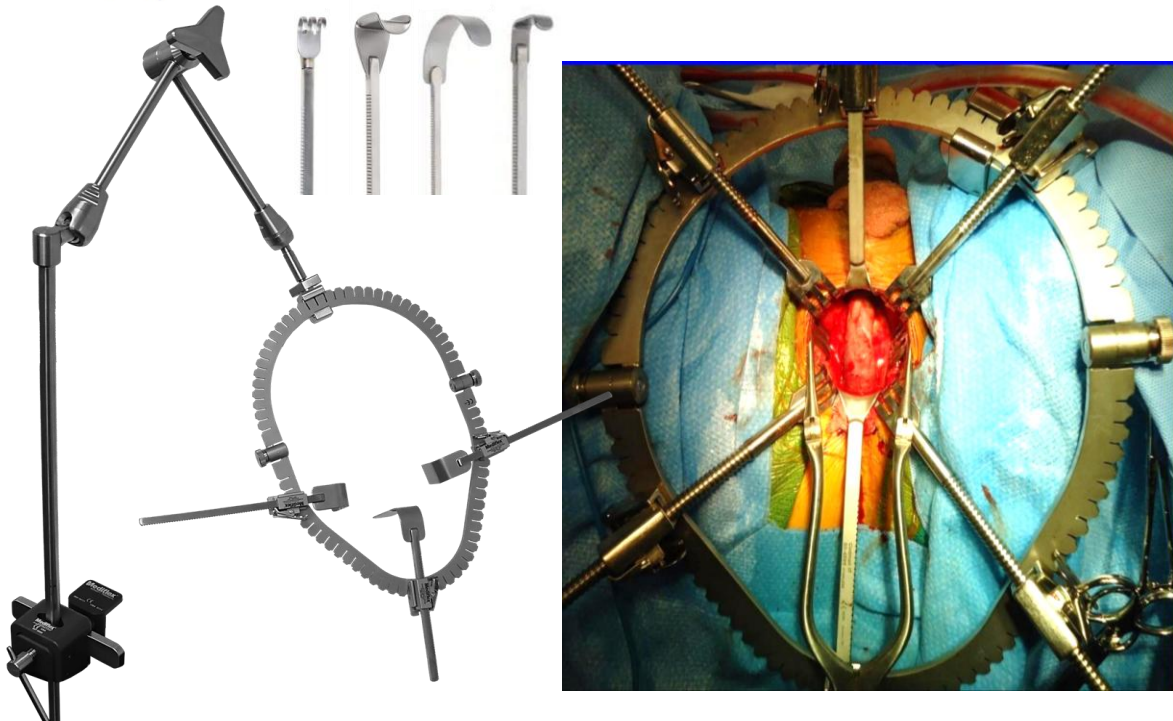


INSTRUMENTAL PARA URETROPLASTIA SEPARADORES PERINEALES

GURS Social Media Committee

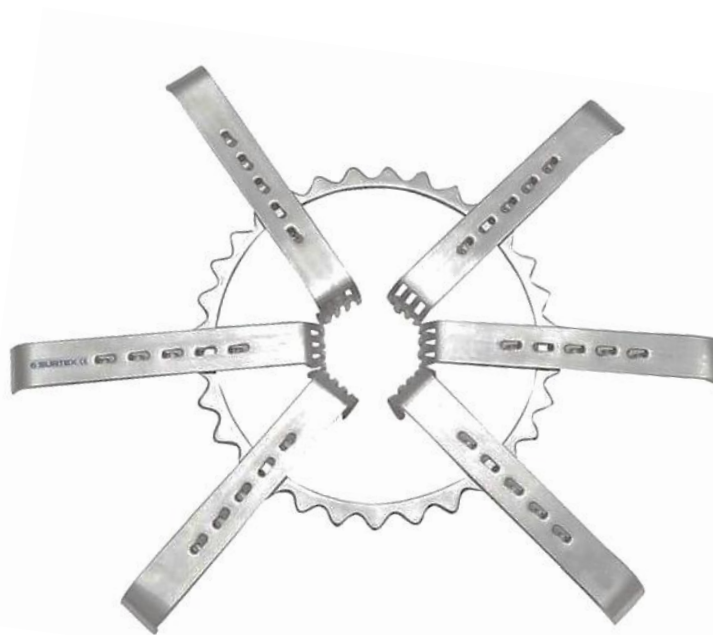


Dra. Laura Velarde Ramos
Dr. Dmitriy Nikolavsky



JORDAN-SIMPSON/ BOOKWALTER PERINEAL

- Reesterilizable
- Anclaje a mesa quirúrgica
- Arco articulado
- Ganchos separadores variados con ajuste preciso
- Retracción multidireccional de los tejidos
- Útil en uretroplastias con acceso perineal profundo



TURNER WARWICK

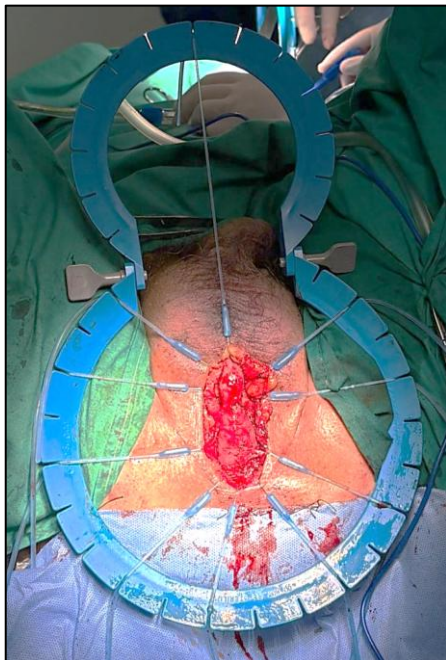
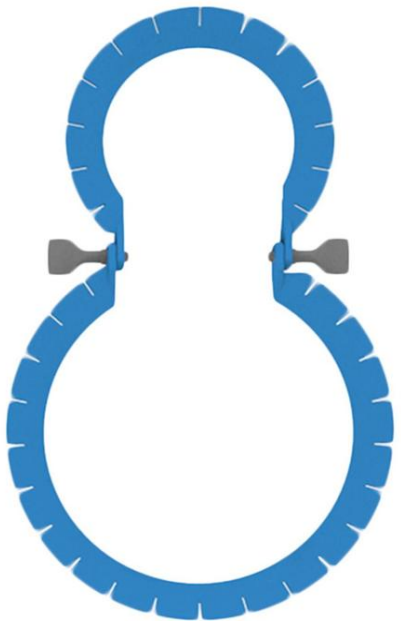
- Reesterilizable
- Autoestático
- Arco fijo, ligero (portátil)
- Ganchos separadores tipo rastrillo con ajuste preciso
- Retracción axial de los tejidos
- Útil en uretroplastias con acceso perineal



LONE STAR



- Reesterilizable y desechable (Scott)
- Autoestático
- Arco articulado conformado por 2 anillos
- Ganchos ajustables
- Retracción multidireccional de los tejidos
- Útil en uretroplastias en general

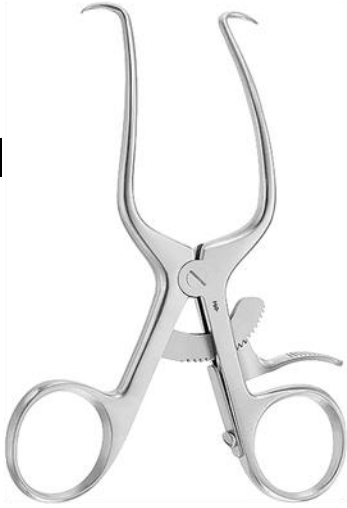


PUNTA AFILADA	PUNTA ROMA	ANCHOS

GANCHOS DE TRACCIÓN

- Todos: exposición con tracción axial de los tejidos
- Punta afilada: además, logran superficializar el lecho más profundo
- Desechables

GELPI



Rama con diente único afilado

WEITLANER



Rama con dientes múltiples afilados

ADSON BECKMAN



Ramas articuladas con dientes múltiples

- Reesterilizables
- Autoestáticos
- 2 ramas que se separan al accionar el mango
- Mango con mecanismo de cremallera
- Retracción simétrica y estable
- Diferentes tamaños y profundidad de las ramas
- Puede usarse solo o como complemento de otro separador perineal

