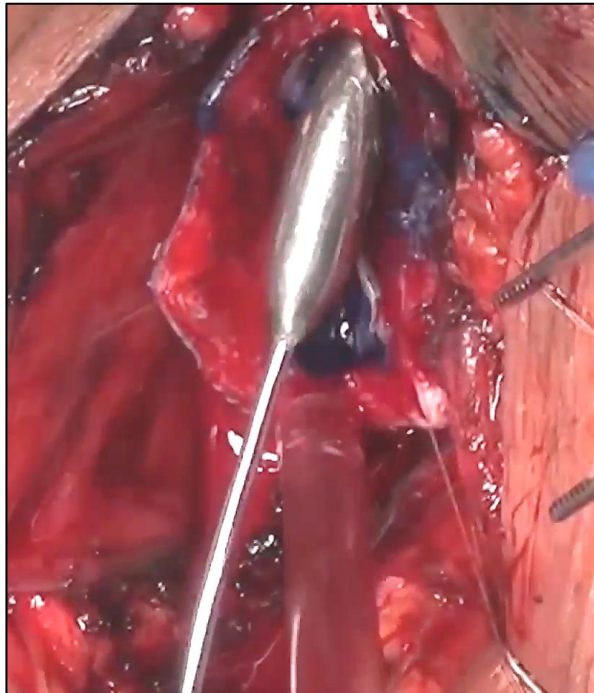
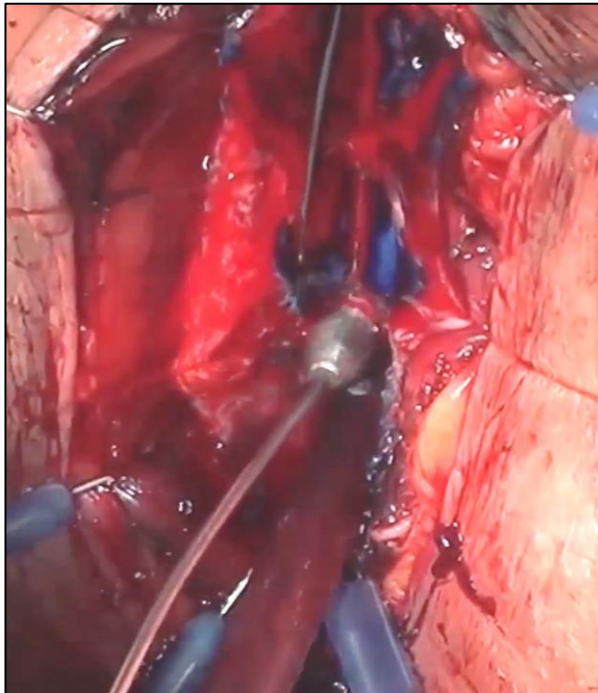


Club de la
URETRA

INSTRUMENTAL PARA URETROPLASTIA

Calibradores uretrales

- **¿CUÁNDO SE USA?** Calibración de cabo proximal y distal
- **¿CUÁL ES EL DIÁMETRO ACEPTABLE?** Dependerá del segmento uretral
En general, 16 French es aceptable en todos los segmentos
- **¿CUÁNDO SÉ QUE ESTOY EN URETRA SANA?** Cuando el calibrador pasa sin dificultad
NO hay que dilatar



Calibradores uretrales MALEABLES

BUJÍA DE OTIS

- Diseñado para cirugía uretral
- Punta atraumática, forma bulbosa
- Vástago maleable
- Kit habitual: 12 bujías
- Numeración en el mango: 8-10-12...hasta 30 French

Dr. Fessenden Nott Otis



BAKES

- Diseñado para cirugía biliar, útil para cirugía uretral
- Punta atraumática, forma de oliva
- Vástago maleable
- Kit habitual: 13 Bakes
- Numeración en el mango del 1 al 13
- Cálculo del diámetro: Nº Bakes x 3. Ej: Bakes 6 x 3 =18 French
- Usados habitualmente: del 3 al 10

Dr. Ernst Bakes



Calibradores uretrales RÍGIDOS

BENIQUÉ

- Diseñado para dilatatación/calibración uretral
- Forma: curvatura suave en 1/3 distal
- Punta atraumática, forma cónica
- Diámetro: progresivo en cada Beniqué
- Kit habitual: 13
- Numeración en el mango: 6-8-10...30 French

Dr. Pierre Jules de Benique





VAN BUREN

- Diseñado para dilatatación/calibración uretral
- Forma: "J" en 1/3 distal
- Punta atraumática, forma redondeada
- Diámetro: fijo en cada Van Buren
- Kit habitual: 12
- Numeración en el mango: 8-10-12...30 French

Dr. William Holme Van Buren



Ventajas/desventajas de su uso en uretroplastia

	MALEABLES	RÍGIDOS
		
VENTAJAS	<ul style="list-style-type: none"> • Instrumento simple y fácil de usar • Calibración precisa • Maleabilidad: recorrido uretral sin tracción 	<ul style="list-style-type: none"> • Instrumento simple y fácil de usar • Dilatación suave y poco traumática
DESVENTAJAS	<ul style="list-style-type: none"> • Requiere entrenamiento para su uso • Mal uso: riesgo de sangrado y/o falsa vía 	<ul style="list-style-type: none"> • Requiere entrenamiento para su uso • Dependiente del operador • Requiere tracción uretral y adaptar el instrumento a la anatomía uretral • Mal uso: riesgo de sangrado y/o falsa vía